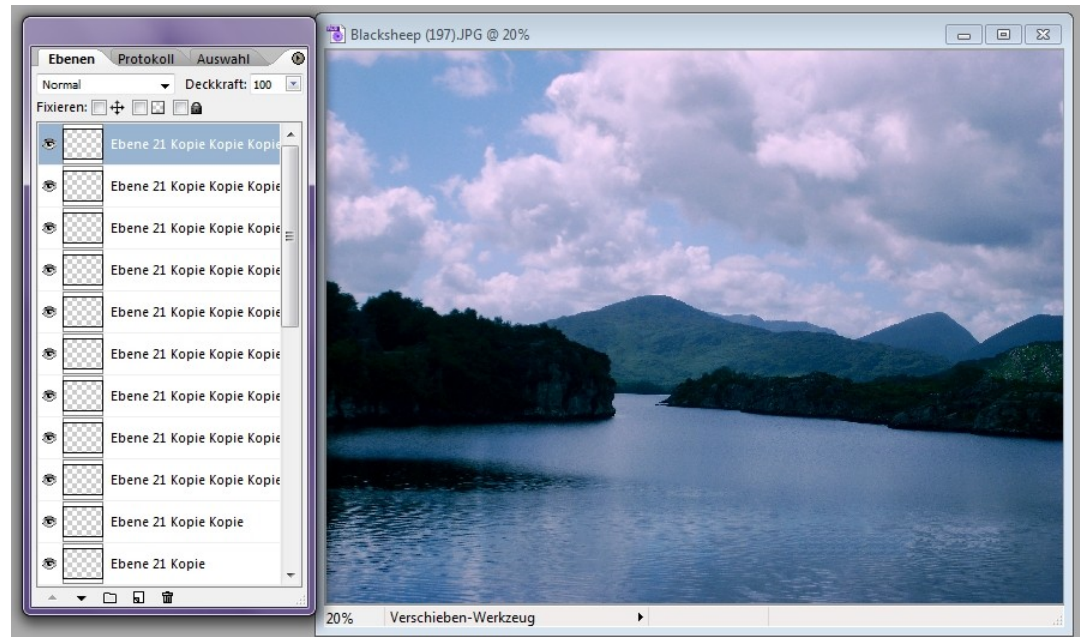


2.10

Wichtige Aktionen mit Ebenen:



Ebenen reduzieren

(sollte es aufgrund der Ebenenanzahl einmal unübersichtlich werden, kann man die Ebenen reduzieren)



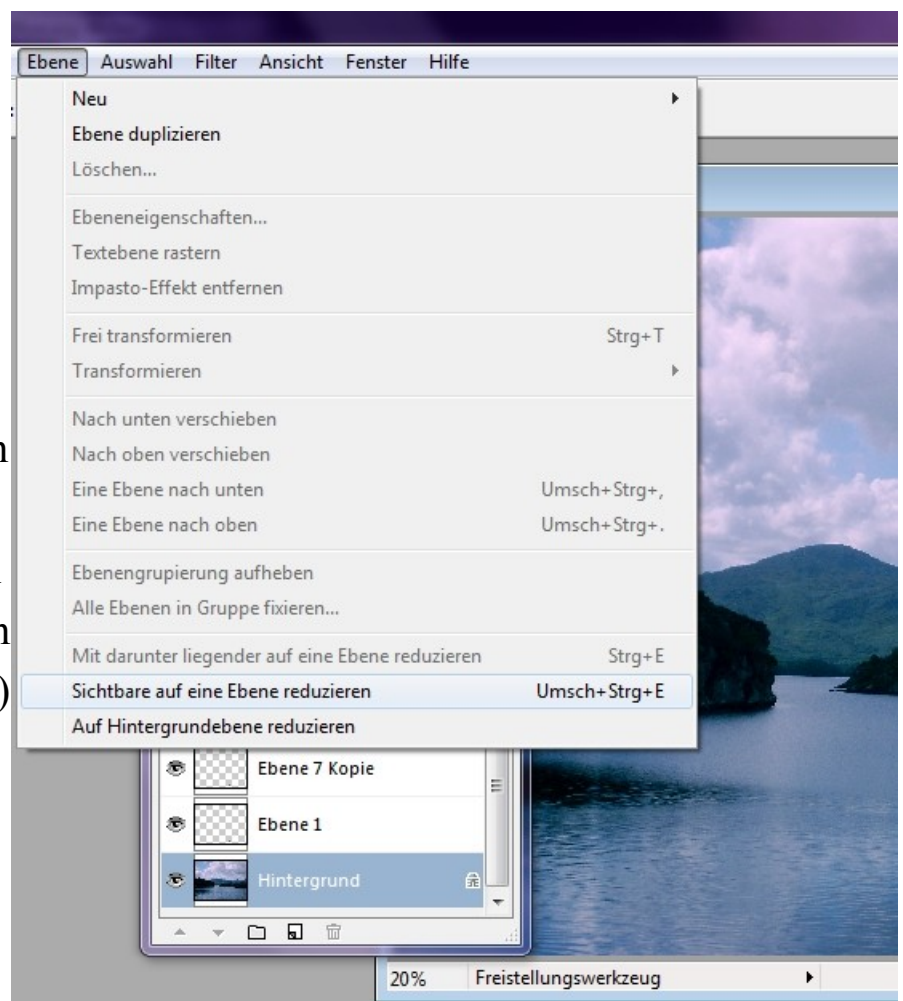
1. Variante:

[Ebene] >
[Sichtbare auf eine Ebene reduzieren]

(Sichtbar bedeutet, dass das Auge neben der Ebene offen und  nicht geschlossen ist – durch  das Schließen (Linksklick) des Auges kann man eine Ebene ausblenden)

oder

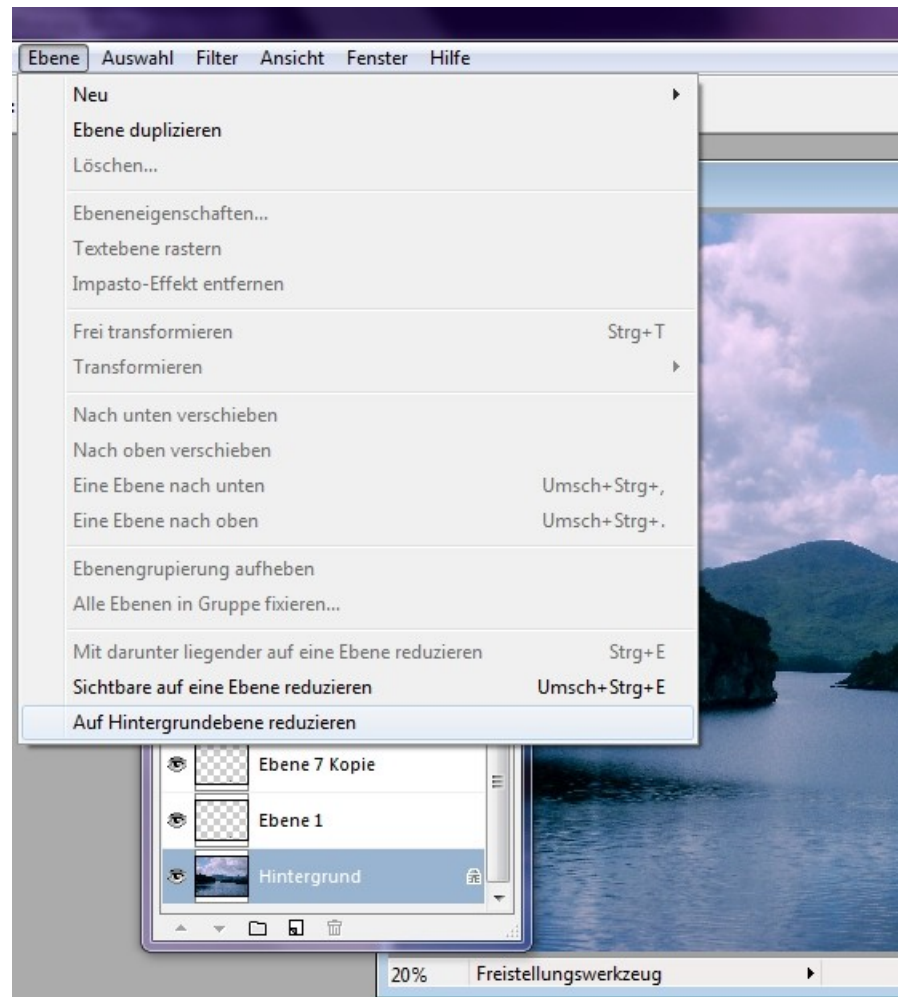
Tastenkombination
[Umsch] + [Strg] + [E]



2. Variante:

[Ebene] >
[Auf Hintergrundebene
reduzieren]

(die aktive Ebene (blau
markiert) muss die
Hintergrundebene sein!)



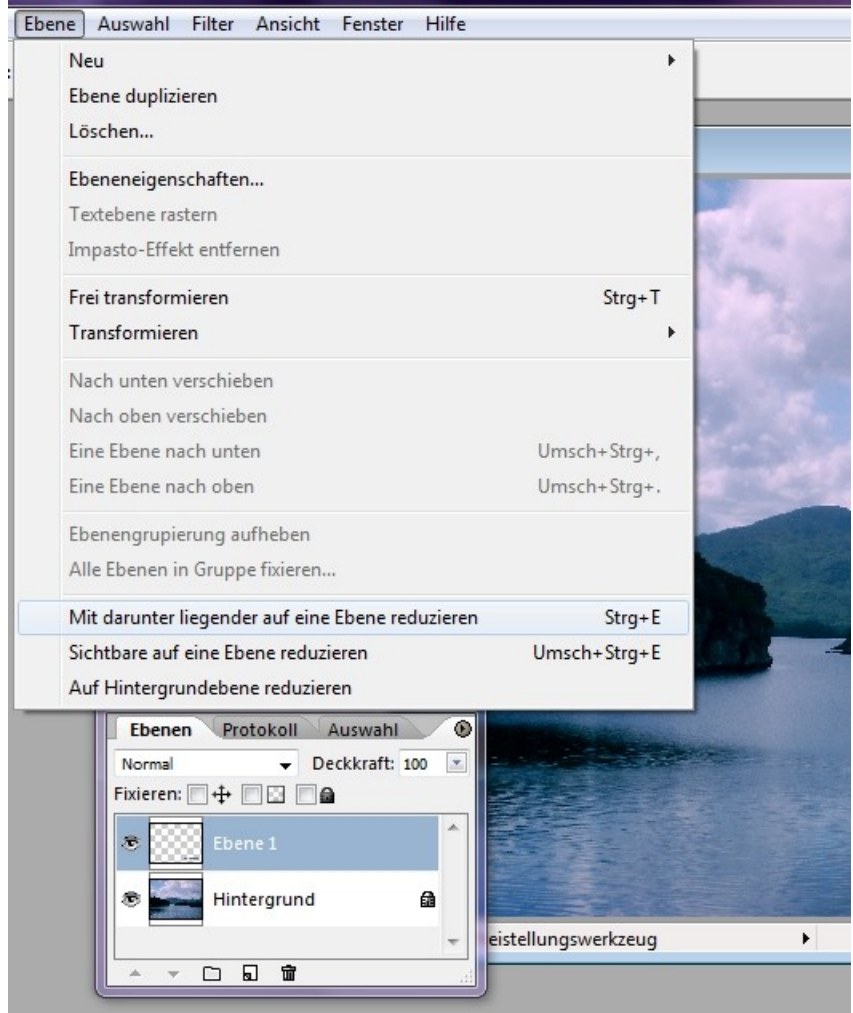
3. Variante:

(wenn nur zwei Ebenen
vereint werden sollen)

[Ebene] >
[Mit darunter liegender auf
eine Ebene reduzieren]

oder

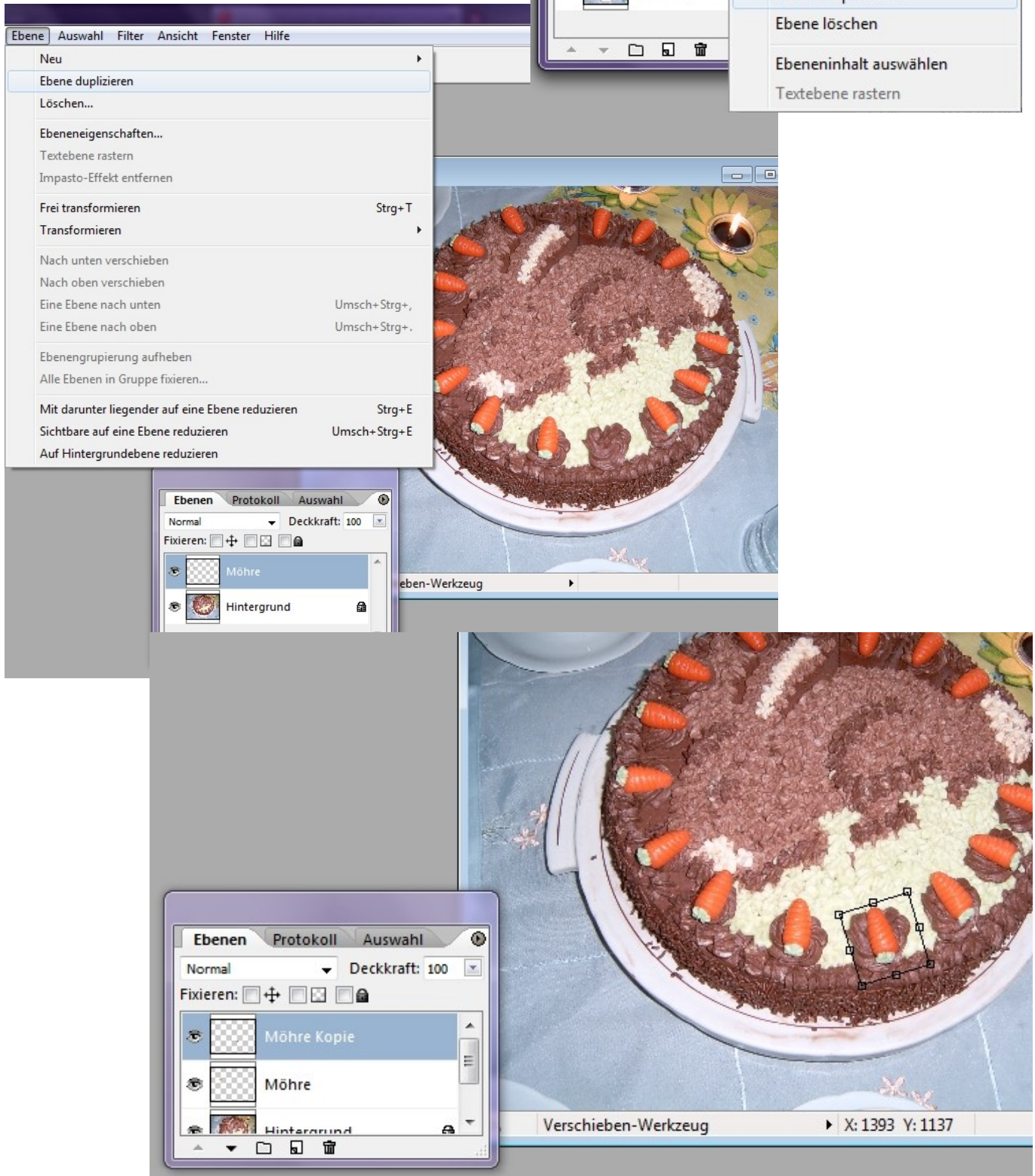
Tastenkombination
[Strg] + [E]



Ebene duplizieren (Kopiert eine Ebene)

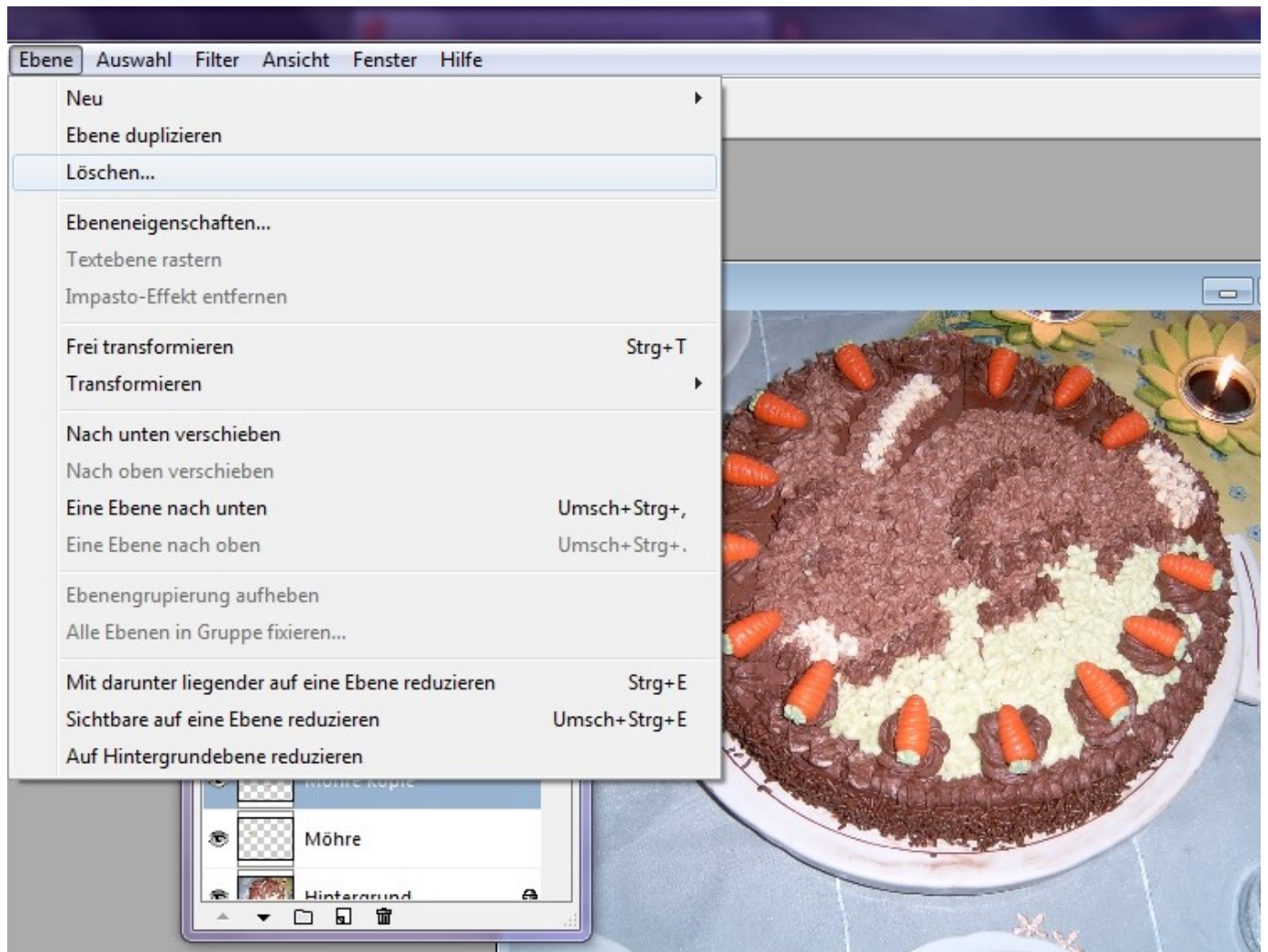
[Ebene] > [Ebene duplizieren]

oder Rechtsklick auf die zu kopierende Ebene



Ebene löschen

[Ebene] > [Löschen...]



Oder Rechtsklick auf die zu löschende Ebene

